

Medicinale dranken - Chlorophyl



Chlorophyl (water)

Een wonder van de natuur.



Chlorophyl en de balans zuren en base

- Giffen, schadelijke stoffen en andere milieubelastende stoffen, zoals een onevenwichtige voeding bestaande uit vlees, witte meelproducten, suiker, zoetigheden, koffie, frisdranken alcohol en ook stress, leiden tot een verzuring van het lichaam.
- In Europa lijdt al zo'n 85% van de bevolking aan oververzuring.
- Het is wetenschappelijk bewezen, dat oververzuring één van de hoofdoorzaken is van ziekten.
- Voor een evenwichtige zuur-base balans moet 80% van de dagelijkse voeding uit base opbouwende voedingsmiddelen bestaan, zoals groenten, zelf geoogst fruit, aardappelen, sla, spruiten, kiemen, peulvruchten, plat mineraalwater of kruidentheeën.



De kenmerken van een ongezonde zuur-base balans zijn:

- Chronische vermoeidheid
- Concentratieproblemen
- Spijsverteringsproblemen
- Migraine en hoofdpijn
- Pijn aan spieren en gewrichten
- Cellulitis en een zwak bindweefsel
- Overgewicht
- Broze haren en nagels, haaruitval
- Vale en onzuivere huid

Oververzuring en kanker



Dr. Otto Warburg ontving in 1931 de Nobelprijs voor de Geneeskunde. In zijn studies stelde hij vast dat het zuurstofgehalte, wat van levensbelang is voor het lichaam, snel afneemt in een zuur milieu. Aangezien kankercellen enkel in een zuurstofarme omgeving kunnen overleven, biedt een oververzuurd lichaam een optimale situatie voor deze cellen.

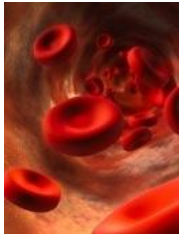
De Alfalfaplant is een extreem basisch voedingsmiddel. Eén eetlepel kan net zoveel vitale stoffen bevatten als een kilo groenten.

Wetenschappers zijn erin geslaagd geconcentreerd chlorophyl samen te stellen. In het dagelijks leven heeft men daardoor de mogelijkheid, zonder dat het veel kost, de kracht van de natuur te gebruiken om het zuur-base evenwicht te herstellen.

Chlorophyl en bloed



De Duitse arts en Nobelprijswinnaar (1930) Dr.Hans Fischer heeft ontdekt, dat de chemische samenstelling van chlorophyl bijna identiek is aan de rode bloedkleurstof van de mens. Fischer heeft bewezen dat chlorophyl net als ijzer het bloed opbouwt.



Chlorophyl verhoogt de zuurstofconcentratie in het lichaam en bevordert het ontgiftings-proces. Het helpt bij alle vormen van bacteriële infecties, versterkt de hartfunctie en zorgt voor de vereisten voor gezond bloed en gezonde lymfeklieren.

Het groene bloed van de planten werkt ontstekingsremmend en ondersteunt het immuun-systeem.



Chlorophyl, gezondheid met de kracht van de natuur

- Zorgt voor een evenwicht in de zuur-base huishouding
- Ontgift het lichaam
- Werkt herstellend en genezend
- Bevordert de energie, het prestatievermogen en de vitaliteit
- Brengt meer zuurstof in het lichaam
- Regelt en bevordert de spijsvertering
- Werkt ontstekingsremmend
- Versterkt de hartfunctie
- Bevordert de concentratie en mentale fitheid
- Sterkt de lever
- Regelt de bloeddruk
- Werkt bloedopbouwend en bloedreinigend

- Ondersteunt de celopbouw
- Gaat schimmelziekten tegen
- Verzacht ongemakken tijdens de menopauze
- Verbeterd de opname van microvoedingstoffen (bijv. vitamines en mineralen)



Chlorophyl, het geheim van stralende schoonheid

Zorgt voor een stralende mooie huid

Vermindert cellulitis

Maakt het borstweefsel strakker

Reduceert de poriëngrootte

Stopt haaruitval

Versterkt de nagels

Maakt het bindweefsel strakker

Maakt scheurtjes in het bindweefsel kleiner

Verfijnt zwangerschapsstriemen

Vermindert acne en mee-eters

Maakt vetverlies mogelijk

Verwijdert afvalstoffen

Versterkt de uitstraling

Bevordert een frisse adem

Vertraagt het verouderingsproces



Chlorophyl-Lichtvoeding

Het bestaan van biofotonen is wetenschappelijk aangetoond. Als dragers van zonlicht bevatten zij de nodige eigenschappen voor elk organisme op aarde. Alle levende cellen bevatten licht dat d.m.v. hoge frequentiefotografie, ontwikkeld door prof.F.A.Popp, zichtbaar kan worden gemaakt. De levens-bron voor dit licht is het zonlicht.

Chlorophyl is de éniige natuurlijke stof, die de energie van de zon kan omzetten en zo aan onze voeding kan toevoegen.

In ons lichaam sterven elke seconde zo'n tien miljoen cellen. Dit verlies moet gecompenseerd worden. D.w.z. in ons lichaam wordt voortdurend nieuw leven gehaald uit de ingrediënten van onze chlorophylhoudende voeding.

Als ons lichaam voortdurend voeding binnenkrijgt, die niet voor consumptie geschikt is en te weinig lichtvoeding bevat, zal de celvernieuwing, een vereiste voor gezondheid en vitaliteit, falen.

Ieder mens krijgt het advies zijn voeding zeer bewust samen te stellen en voldoende vitale stoffen en chlorophyl op te nemen. Omdat dit tegenwoordig niet meer zo vanzelfsprekend is, raden experts aan, dranken in te nemen, die geconcentreerd chlorophylpoeder bevatten. Dit poeder wordt gehaald uit de beste bronnen, zoals de alfalfa plant en is zonder conserveringsmiddelen en kunstmatige smaakstoffen.



Contact adressen:

Voor België:



Voor Buitenland:

Internationale organisatie voor preventie en Interventie e.V.

Zionkirchstraße 26

D- 10119 Berlijn

www.zukunft-gesundheit.info